

## LAUDO 10

1. OBJETO: O laudo é referente à medição do roteiro de ônibus, para fins de Licitação de transporte escolar – **Dona Otilia – Roque Gonzales - Rota nº 10**

2. LOCAIS: comunidades atendidas (Escola Estadual de Ensino Básico Érico Veríssimo). Dona Otilia, Dona Helena Norte, Águia Azul, Dona Otilia Norte, Dona Helena Sul, Linha Portão, Esquina Fátima, Rincão dos Caetanos.

3. HORÁRIO: Meio dia levando alunos da Vila Dona Otilia para a Escola Estadual Érico Veríssimo na Cidade e a tarde o retorno dos alunos do período da tarde, devolvendo para Esquina Fátima, Dona Otilia e Dona Helena Norte.

4. DA MEDIÇÃO: Fez-se a medição com o software GOOGLE EARTH PRO, considerando cada roteiro separadamente.

5. DA PRECISÃO: Fez-se a aferição dos trajetos medidos no GOOGLE EARTH PRO, conferindo a metragem de um trajeto conhecido e comparando com o software. Este apresentou diferença desprezível em relação a distância real conhecida.

6. DA EXECUÇÃO E ACOMPANHAMENTO: Este laudo foi executado pelo engenheiro civil Matheus Kuhn Strochein, CREA RS 216.180.

### 7. DOS TRAJETOS, TURNOS E DISTÂNCIAS.

7.1 TURNOS DO MEIO DIA: Com saída da EMEF Martin Luther, segue ao Norte, até a rua Emil Venzke, dobrando a esquerda, nela e depois por estrada, até a linha Dona Helena, daí dobrando à direita – sentido norte, passando pela encruzilhada – Dona Otilia Norte, Cinamomo, até a Dona Helena Norte, aí dobrando a direita, passando pelo Águia Azul, até a RS 168. Por ela sentido sul, até a EMEF Martin Luther. Da escola, seguindo ao sul, pela RS 168 até o trevo da BR 392, seguindo pela BR 392 em direção a Roque Gonzales até o outro trevo BR 392 – RS 168, daí seguindo pela RS 168 até a entrada do armazém da Cotrirosa, daí pela rua Eugênio Henzel, até a EMEF Santo Antônio de Pádua, seguindo daí até a EEEB Érico Veríssimo.

**Trajetos medidos: 26.530,0 m**

Obs. Trajetos calçados: 2.006,6 m; Trajetos asfaltados: 15.344,0 m

7.2 TURNO DA TARDE. Saindo da Escola Estadual Érico Veríssimo, seguindo até EMEF Santo Antônio de Pádua, retornando até a EEEB Érico Veríssimo e dessa segue até o trevo com a RS 168, pela rua São João Del Castillo. Do trevo pela antiga estrada geral Roque Gonzales – Cerro Largo – estrada João de Deus Ramos, passando pela Linha Portão até Esquina Fátima, daí seguindo para o Rincão dos Caetanos, até antiga Escola, retornando à Esquina Fátima. Seguindo pela antiga estrada geral em direção ao Município de São Pedro do Butiá, até a estrada que vai para o Rincão Seco. Por essa, até próximo ao trevo da BR 392 com a RS 168, entrando à esquerda, passando pelo Portão Fundos – Centro Comunitário, seguindo até a estrada geral Portão – Dona Otilia, nela pegando a direita passando pela Dona Helena – Sul, até a BR 392, por essa, sentido Cerro Largo, até o trevo com a RS 168, seguindo pela RS, até a EMEF Martin Luther. Da Escola segue ao Norte, até a rua Emil Venzke, dobrando a esquerda, nela e depois por estrada, até a linha Dona Helena, daí dobrando à direita – sentido norte, passando pela encruzilhada – Dona Otilia Norte, Cinamomo, até a Dona Helena Norte, aí dobrando a direita, passando pelo Águia Azul, até a RS 168. Por ela, até a EMEF Martin Luther. **Trajetos medidos: 46.500,0 m.**

Obs. Trajetos calçados: 4.575,6 m; Trajetos asfaltados: 9.490,0 m

8. RESUMO: Meio Dia 26.530,0 m; Tarde: 46.500,0 m.

**Total Medido: 73.030,0 m.**

**Medida real aproximada de 73.030,0 m.**

Total dos Trajetos calçados: 6.582,2 m;

Total dos Trajetos asfaltados: 24.834,0 m.

Roque Gonzales, 28 de fevereiro de 2020.

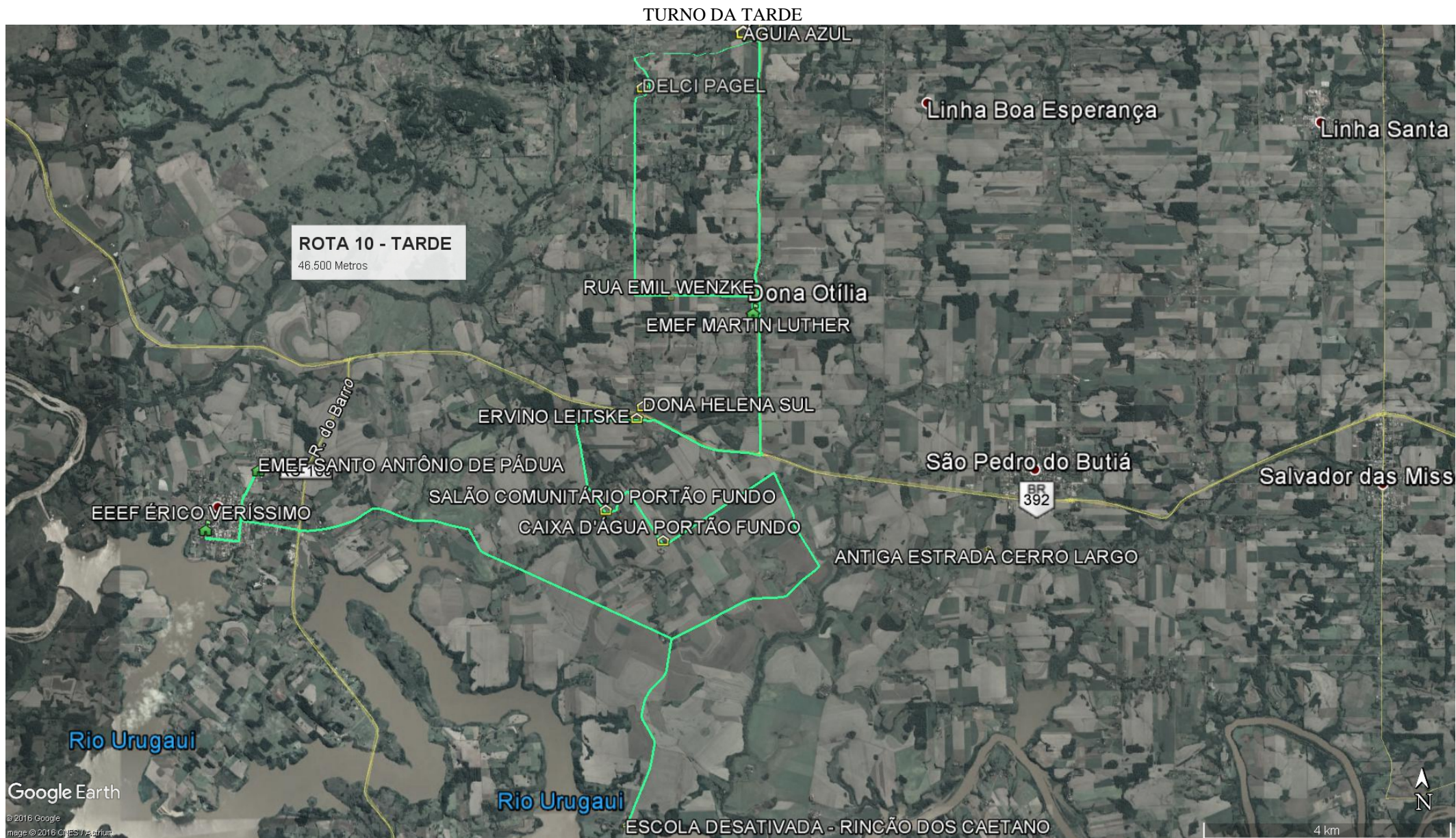
Eng. **Matheus Kuhn Strochein**  
CREA RS 216.180

TURNO MEIO DIA



Eng. Matheus Kuhn Strochein  
CREA RS 216.180





Eng. Matheus Kuhn Strochein  
CREA RS 216.180